

Stadt Raguhn-Jeßnitz

KFW Förderung

Natürlicher Klimaschutz in Kommunen

Straßenbaumpflanzung der Ortschaft Schierau in den Ortteilen Schierau, Priorau, Möst, Niesau

Mit dem Beschluss 55-2025 wurden Baumpflanzstandorte vom Ortschaftsrat in den folgenden Ortsteilen vorgeschlagen.

Priorau:

1. Bachstraße
2. Alter Dorfteich

Schierau:

3. Alter Anger
4. Bahnhofstraße
5. Schierauer Hauptstraße / Dorfplatz

Möst:

6. Möster Hauptstraße
7. Baumweg zur Mulde
8. Kolkweg

Niesau:

9. Weg zur Mulde

Ergebnis der Standortprüfung:

Ortsteil Priorau

Zu 1. & 2. Bachstraße/ alter Dorfteich > Anzahl Neupflanzung Baum: 17 St.



Abbildung 1, Bachstraße 12 Bäume

Stadt Raguhn-Jeßnitz



Abbildung 2, Bachstraße 5 Bäume

Ortsteil Schierau

Zu 3. Alter Anger > Anzahl Neupflanzung Baum: 7 St.



Abbildung 3, Alter Anger 7 Bäume

Stadt Raguhn-Jeßnitz

Zu 4. Bahnhofstraße > Anzahl Neupflanzung Baum: 9 St.



Abbildung 4, Alte Bahnhofstraße 9 Bäume

Zu 5. Schierauer Hauptstraße > Anzahl Neupflanzung Baum: 5 St.



Abbildung 5 Bahnhofstraße 5 Bäume

Stadt Raguhn-Jeßnitz

Ortsteil Möst

Zu 6. Möster Hauptstraße > Anzahl Neupflanzung Baum: 10 St.



Abbildung 6, Möster Hauptstraße 10 Bäume



Abbildung 7, Möster Hauptstraße 8 Bäume

Stadt Raguhn-Jeßnitz

Zu 7. Baumweg zur Mulde > Anzahl Neupflanzung Baum: 0 St.



Abbildung 8, Baumweg zur Mulde 0 Bäume

- Gelb markierte Grundstücke befinden sich nicht im städtischen Besitz. Eine Pflanzung auf Fremdgrundstücken ist mit vorheriger Einholung der Pflanzenerlaubnis, mit eventueller Abklärung eines Pflege- Pachtvertrags, welcher mit Kosten verbunden ist, einzuholen.

Zu 8. Kolkweg > Anzahl Neupflanzung Baum: 21 St.



Abbildung 9, Kolkweg 21 Bäume

Stadt Raguhn-Jeßnitz

Ortsteil Niesau

Zu 9. Weg zum Wall > Anzahl Neupflanzung Baum: 17 St.

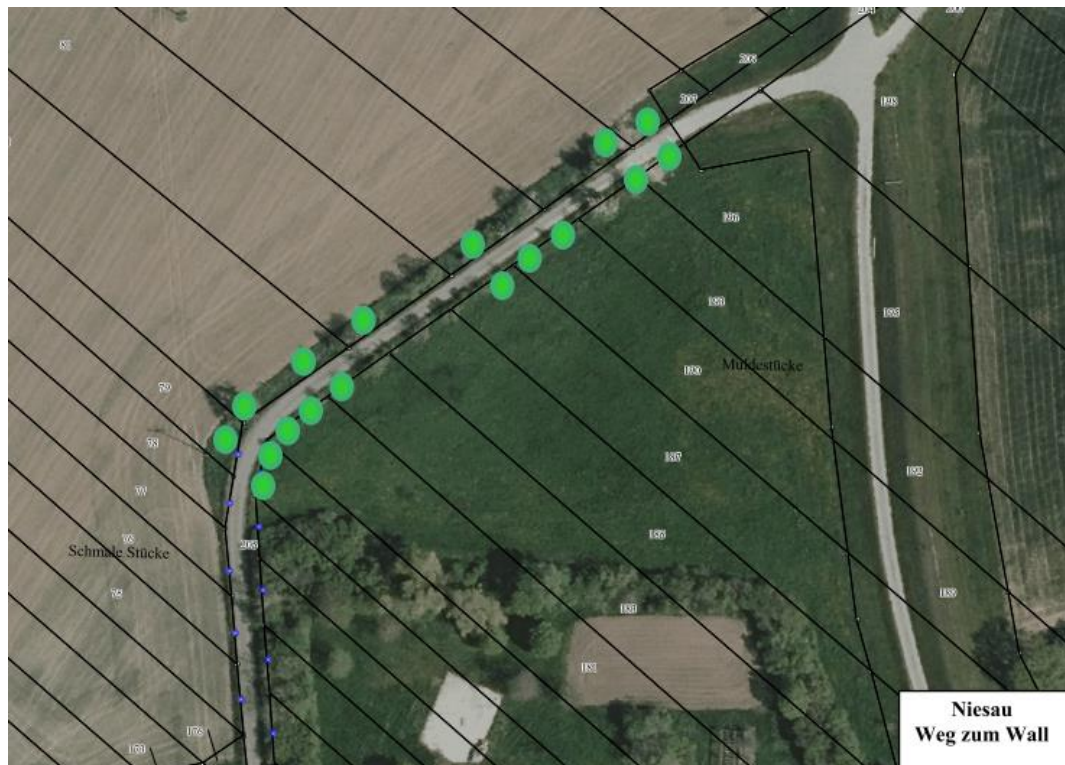


Abbildung 10, Weg zum Wall 17 Bäume

Zusammenfassung Anzahl Bäume je Standort

<u>Priorau:</u>	Bäume
1. Bachstraße	9 St.
2. Alter Dorfteich	8 St.
<u>Schierau:</u>	
3. Alter Anger	7 St.
4. Bahnhofstraße	9 St.
5. Schierauer Hauptstraße / Dorfplatz	5 St.
<u>Möst:</u>	
6. Möster Hauptstraße	10 St.
7. Baumweg zur Mulde	0 St.
8. Kolkweg	21 St.
<u>Niesau:</u>	
9. Weg zur Mulde	17 St.
Summe aller Standorte	<u>86 Bäume</u>

Stadt Raguhn-Jeßnitz

Bezugnehmend auf den KFW-Fördermittelbescheid, der ca. 60 Baumpflanzungen beinhaltet, scheinen mögliche Baumpflanzstandorte von 86 Stück finanziell nicht realisierbar. **Der Baumpflanzstandort „Möst: 8. Kolkweg“ wird empfohlen, zu streichen.** Damit ergibt sich eine mögliche Baumpflanzanzahl von **65 Stück**.

Ziel ist, im Straßenverlauf keine Mono-Bepflanzung umzusetzen, sondern durch vielseitige Pflanzungen die Artenvielfalt und Widerstandsfähigkeit in der Stadt zu stärken.

Eine Betonung der Artenvielfalt stärkt die städtische Baumlandschaft, beugt Schädlingen bzw. den Folgen bei Befall vor und verbessert zudem ihre ökologischen Funktionen.

Angedacht ist, 3-5 verschiedene Gattungen (Bäume) fortlaufend nebeneinander zu pflanzen, mit einer Wiederholung im Straßenverlauf, allerdings evtl. mit wechselnden Arten und Sorten.

Aufgrund der Unvorhersehbarkeit von Eventualitäten kann es zu Abweichungen in der Anzahl der Bäume oder zu Änderungen des Baumstandortes kommen. Damit die Mindestanforderungen an die Pflanzgrube mit einem Erdaustausch von 12 m³ gerecht werden, können schwierige Standorte im Straßenbereich, in Verbindung mit einzuhaltende Abständen zu diversen Versorgungsleitungen, zu Änderungen im Pflanzplan führen.

Aus der Auswahlliste „Baum“ sind mindestens 5 verschiedene Bäume auszuwählen.

Stadt Raguhn-Jeßnitz

Auswahlliste Baum - Auszug aus der GALK-Straßenbaumliste

Lfd.-Nr.	Botanischer und deutscher Name Gattung – Art - Sorte	Höhe (m)	Breite (m)	Licht-durchlässig-keit	Licht-bedarf	Verwendbarkeit	Bemerkungen
1	Acer campestre 'Elsrijk', Feldahorn	6-12 (15)	4-6	mittel	2	geeignet	wie die Art, jedoch gerader durchgehender Stamm, im Wuchs schmaler und gleichmäßiger, gebietsweise Frostschäden in der Krone, mehltaufrei, Bienenweide
2	Acer platanoides 'Columnare', Säulenförmiger Spitzahorn	-10 (16)	2-7	gering	2	geeignet	schmäler als die Art, säulenförmig wachsend, sehr frosthart, hitzeverträglich, trockenheitsverträglich, windfest und schattenverträglich, Honigtauabsonderung, guter Kompartimentierer, Bienenweide
3	Acer platanoides 'Royal Red', Rotblättriger Spitzahorn	-15 (20)	8-10	gering	2	geeignet mit E.	Laub im Austrieb rot, danach bis zum Herbst konstant purpurschwarzrot, glänzend, sehr frosthart, hitzeverträglich, windfest, Honigtauabsonderung, Bienenweide
4	Acer pseudoplatanus 'Bruchem', Bergahorn	20-25	5-15	gering	2	geeignet mit E.	anfangs kompakt, schmal säulenförmig, später pyramidal bis eiförmig, durchgehender Leittrieb, dunkelgrüne Belaubung, auffallende Blüte, Bienenweide, rötlich gefärbte Früchte
5	Acer rubrum, Rotahorn	10-15 (20)	6-10 (14)	gering	2	geeignet mit E.	dunkelrote Blüte vor Blattaustrieb, frosthart, etwas hitzeempfindlich, bedingt stadtklimafest, flach wurzelnd, auf Kalkböden Chlorosegefahr, Bienenweide
6	Acer rubrum 'Scanlon', Schmalkroniger Rotahorn	10-12	3-4	gering	1	noch im Test	wie die Art, jedoch schmal eiförmige Krone, rote Blüte vor Blattaustrieb, Bienenweide, im Straßenbaumtest 2 seit 2007/08

Stadt Raguhn-Jeßnitz

Lfd.-Nr.	Botanischer und deutscher Name Gattung – Art - Sorte	Höhe (m)	Breite (m)	Licht-durchlässig-keit	Licht-bedarf	Verwendbarkeit	Bemerkungen
7	Acer x freemanii 'Armstrong' syn. A. rubrum 'Armstrong', Schmalkroniger Rotahorn	10-15 (20)	-5 (7)	gering	1	geeignet mit E.	schmale Krone, gerader durchgehender Stamm, rotorange Blüte vor Blattaustrieb; auf Kalkböden Chlorosegefahr, Bienenweide
8	Acer x zoechense syn. A. neglectum 'Annae', Zoeschener Ahorn	4-6 (8)	4-6	gering	2	noch im Test	schwachwachsender, kleiner Baum, Lichtraumprofil schwer einzuhalten, hitzeverträglich, auffallende Herbstfärbung, Bienenweide, für Straßenbaumtest 2 vorgesehen
9	Aesculus x carnea 'Briotii', Scharlachkastanie	10-15	8-12	gering	2	geeignet mit E.	wie die Art, jedoch kräftiger gefärbte Blüte, in verschiedenen Typen im Handel, Bienenweide; Risiko einer Komplexerkrankung, die zum Ausfall der Bäume führen kann. Besonders betroffen sind Bäume mit Vorschädigungen und reduzierter Vitalität.
10	Amelanchier arborea 'Robin Hill', Felsenbirne	6-8	3-5	mittel	2	geeignet	breit eiförmige Krone, früh blühend und angenehm duftend, für Kübel und Container geeignet, Bienenweide, im Straßenbaumtest 2 seit 2005
11	Carpinus betulus 'Fastigiata', Pyramiden-Hainbuche	15-20	4-6 (10)	gering	3	geeignet	säulen- bis kegelförmige Krone, im Alter auseinanderfallend, weniger hitze- und strahlungsempfindlich als die Art, für Kübel und Container geeignet
12	Carpinus betulus 'Lucas', Säulen-Hainbuche	10-12	-2	gering	2	noch im Test	schmäler und kompakter als Carpinus betulus 'Frans Fontaine', dadurch auch in engeren Straßenbereichen einzusetzen, dunkelgrünes, festes Laub, im Straßenbaumtest 2 seit 20018

Stadt Raguhn-Jeßnitz

Lfd.-Nr.	Botanischer und deutscher Name Gattung – Art - Sorte	Höhe (m)	Breite (m)	Licht-durchlässig-keit	Licht-bedarf	Verwendbarkeit	Bemerkungen
13	Celtis australis, Südlicher oder Europäischer Zürgelbaum	10-20	10-15	mittel	1	geeignet mit E.	ausladend, rund, schirmförmige Krone, Stammbildung besser als bei Celtis occidentalis, Wärme liebend und für trockene Standorte geeignet (Weinbauklima), gebietsweise frostgefährdet, Bienenweide
14	Celtis occidentalis, Abendländischer oder Amerikanischer Zürgelbaum	10-20	10-15	mittel	1	nicht geeignet	breit ausladend, Äste überhängend, geringe Bodenanforderungen, trockenheitsverträglich, Lichtraumprofil sehr schwer zu erreichen, gebietsweise Verwilderung
15	Cercis siliquastrum, Gemeiner Judasbaum	4-6	4-6	gering	1	geeignet mit E.	runde, breit ausladende Krone, wärmeliebend (Weinbauklima), gebietsweise frostgefährdet, für trockene Standorte geeignet, auf geraden Leittrieb achten, Bienenweide
16	Cornus mas, Kornelkirsche, Gelber Hartriegel, Herlitze, Dirlitze	5-6 (8)	3-5	mittel	2	geeignet mit E.	kleinkronige, sehr zeitig blühende Bäume, für enge Straßenräume und Kübelpflanzung geeignet, Stämme mit abblätternder Borke, anspruchslos, nicht frosteempfindlich, stadtklimafest, Bienenweide, Fruchtfall beachten, Lichtraumprofil beachten, für Straßenbaumtest 2 vorgesehen
17	Crataegus monogyna 'Stricta', Säulenweißdorn	5-7 (10)	2-3	mittel	2	geeignet mit E.	straff aufrecht bis säulenförmig, im Alter auseinanderfallend, Triebe mit Dornen behaftet, anfällig für Feuerbrand und Rost, Lichtraumprofil beachten, für Kübel und Container geeignet, Bienenweide
18	Crataegus x prunifolia syn. C. x persimilus, Pflaumenblättriger	6-7	5-6	mittel	1	geeignet mit E.	wie Crataegus grus-gallii, glänzendes, dunkelgrünes Laub, frosthart, stadtklimafest, anfällig für Feuerbrand und Rost, Bienenweide

Stadt Raguhn-Jeßnitz

Lfd.-Nr.	Botanischer und deutscher Name Gattung – Art - Sorte	Höhe (m)	Breite (m)	Licht-durchlässig-keit	Licht-bedarf	Verwendbarkeit	Bemerkungen
	Weißdorn						
19	Fraxinus americana 'Autumn Purple' syn. Fraxinus americana 'Junginger', Weißesche	15-18	12-15	stark	1	noch im Test	männliche Selektion, ohne Früchte; auffallende Herbstfärbung, bisher noch kein Eschentriebsterben zu beobachten, Laubentfernung mindert den Befallsdruck, im Straßenbaumtest 2 seit 2007/08
20	Fraxinus angustifolia 'Raywood' syn. F. oxycarpa 'Flame', F. oxycarpa 'Raywood', Schmalblättrige Esche	10-15 (20)	10-15	stark	2	geeignet mit E.	hitzeverträglich und Wärme liebend, gebietsweise frostempfindlich, stadtklimafest, ohne Früchte, auffallende Herbstfärbung, Bienenweide, bisher noch kein Eschentriebsterben zu beobachten, Laubentfernung mindert den Befallsdruck
21	Fraxinus excelsior 'Geessink', Esche	15-20	10-12	stark	2	geeignet	wie die Art, jedoch schmaler und schwächer wachsend, sehr windbeständig, kaum spätfrostgefährdet, Laubentfernung mindert den Befallsdruck bei Eschentriebsterben
22	Fraxinus ornus, Blumenesche, Manna - Esche	8-12 (15)	6-8 (10)	stark	1	geeignet	schwachwüchsig, stadtklimafest, selten gerader Leittrieb, auf Lichtraumprofil achten, nicht in befestigten Flächen verwenden, schöne Blüte, Bienenweide, kein Befall mit Eschentriebsterben

Stadt Raguhn-Jeßnitz

Lfd.-Nr.	Botanischer und deutscher Name Gattung – Art - Sorte	Höhe (m)	Breite (m)	Licht-durchlässig-keit	Licht-bedarf	Verwendbarkeit	Bemerkungen
23	Fraxinus ornus 'Louisa Lady', Blumenesche	8-10 (12)	4-5	mittel	2	noch im Test	wie die Art, jedoch mit offen ovaler Krone, Blüte mit großen Blütenständen, Bienenweide, keine Früchte, kein Befall mit Eschentriebsterben, im Straßenbaumtest 2 seit 2015
24	Fraxinus ornus 'Mecsek', Kugelförmige Blumenesche, Manna - Esche	5-6	3-4	mittel	2	geeignet mit E.	klein, kugelförmig, sehr genügsam, stadtklimafest, auf Lichtraumprofil achten, auffällige Blüte, Bienenweide, kein Befall mit Eschentriebsterben, im Straßenbaumtest 2 seit 2007/08
25	Fraxinus ornus 'Rotterdam', Blumenesche, Manna - Esche	8-12	6-8	mittel	1	geeignet	wie die Art, jedoch mit regelmäßiger und kegelförmiger Krone, durchgehendem Leittrieb, trockenheits- und hitzeverträglich, nicht in befestigten Flächen verwenden, für Kübel und Container geeignet, auffällige Blüte, Bienenweide, kein Befall mit Eschentriebsterben
26	Ginkgo biloba 'Fastigiata Blagon', Säulen - Fächerbaum	15-20	4-6	stark	2	geeignet mit E.	schmal kegelförmig, zweihäusig, Fruchtfall der weiblichen Exemplare beachten, schöne Herbstfärbung, im Straßenbaumtest 2 seit 2005
27	Ginkgo biloba 'Princeton Sentry', Säulen - Fächerblattbaum	15-20	4-6	stark	2	noch im Test	sehr regelmäßige und geschlossene Krone, schwachwüchsig, schöne Herbstfärbung, im Straßenbaumtest 2 seit 2005
28	Gleditsia triacanthos 'Inermis', Dornenlose Gleditschie	10-25	8-15 (20)	stark	1	geeignet	wie die Art, jedoch dornlose Sorte, bei der in Einzelfällen nachträglich Dornen gebildet werden können, Bienenweide
29	Gleditsia triacanthos 'Sunburst', Gold - Gleditschie	8-10	6-8	stark	1	geeignet mit E.	wie die Art, jedoch dornenlos, hellgelber Austrieb, später gelbgrün, auf Lichtraumprofil achten,

Stadt Raguhn-Jeßnitz

Lfd.-Nr.	Botanischer und deutscher Name Gattung – Art - Sorte	Höhe (m)	Breite (m)	Licht-durchlässig-keit	Licht-bedarf	Verwendbarkeit	Bemerkungen
							Bienenweide
30	Koelreuteria paniculata, Blasenbaum, Blasenesche, Lampionbaum	6-8	6-8	stark	1	geeignet mit E.	breite Krone, langsam wachsend, kein durchgehender Leittrieb, auf Lichtraumprofil achten, auffallende Blüten und Fruchtstände, Bienenweide, gebietsweise verwildernd, im Straßenbaumtest 2 seit 2005
31	Liquidambar styraciflua 'Paarl', Amberbaum	15-25	3-4	mittel	1	geeignet	wie die Art, jedoch schmale, spitz-kegelförmige Krone, mittlere Wuchskraft, lang haftendes Laub und Früchte, Bienenweide, im Straßenbaumtest 2 seit 2005
32	Liquidambar styraciflua 'Worplesdon', Amberbaum	10-15	8-10 (12)	mittel	1	noch im Test	anfangs schmal, später breit kegelförmig, mittelstark wachsend, Kälte und Nässe besser vertragend als die Art, lang haftendes Laub und Früchte, Bienenweide, im Straßenbaumtest 2 seit 2015
33	Liriodendron tulipifera 'Fastigiata', Säulenförmiger Tulpenbaum	10-15	4-6	gering	1	geeignet mit E.	wie die Art, jedoch schmalkronig, straff aufrecht wachsend, schöne Herbstfärbung, Bienenweide
34	Parrotia persica, Persischer Eisenholzbaum	7-12 (15)	6-12	gering	2		Blüte vor Austrieb, auffallende, attraktive Herbstfärbung, oberflächennahes Wurzelwachstum, verträgt keine Überpflasterung, für Straßenbaumtest 2 vorgesehen
35	Prunus avium 'Plena', Gefülltblühende Vogelkirsche	10-15	8-10	gering	1	geeignet mit E.	wie die Art, jedoch regelmäßig pyramidale, dichte, geschlossene Krone, gefüllt blühend, keine Früchte, stadtklimafest

Stadt Raguhn-Jeßnitz

Lfd.-Nr.	Botanischer und deutscher Name Gattung – Art - Sorte	Höhe (m)	Breite (m)	Licht-durchlässig-keit	Licht-bedarf	Verwendbarkeit	Bemerkungen
36	Prunus padus, Großblütige Traubenkirsche, Faulbaum	10-15	8-10	mittel	2	nicht geeignet	breit kegelige Krone, breit aufstrebende Hauptäste, frosthart, windempfindlich, auffallende, stark duftende Blüte, Ausläufer bildend, empfindlich gegen Bodenverdichtung und Überpflasterung, neigt aufgrund starker Stock- und Stammaustriebe zur Mehrstämmigkeit, Bienenweide
37	Prunus padus 'Schloss Tiefurt', Traubenkirsche	9-12	6-8	mittel	2	geeignet	wie die Art, jedoch kleiner, mit gleichmäßig geschlossener Krone, auffallend schöne und gerade Stämme bildend, auffallende, stark duftende Blüte, Bienenweide, im Straßenbaumtest 2 seit 2005
38	Prunus sargentii 'Rancho', Zierkirsche	6-8	3-4	mittel	2	geeignet mit E.	wie die Art, jedoch trichterförmige Krone und kräftigere Blütenfärbung, nicht fruchtend, Lichtraumprofil beachten, Bienenweide
39	Prunus subhirtella 'Autumnalis', Winterkirsche, Schneekirsche	5-8	3-5	mittel	1	geeignet mit E.	auffallende Blüte und Herbstfärbung, Lichtraumprofil beachten, für Kübel und Container geeignet, Bienenweide
40	Prunus x schmittii, Zierkirsche	8-10	3-5	mittel	2	geeignet	geschlossene, schmal kegelförmige Krone, Äste aufrecht wachsend, gerader durchgehender Stamm, nur kurze Zeit blühend, Bienenweide
41	Pterocarya rohifolia 'Bokravention ' syn. P. rohifolia 'Kyoto Convention', Japanische Flügelnuss	-10		mittel	1	noch im Test	schlanke kompakte Krone, stadtklimafest, keine Ausläufer bildend, im Straßenbaumtest 2 seit 2007/08

Stadt Raguhn-Jeßnitz

Lfd.-Nr.	Botanischer und deutscher Name Gattung – Art - Sorte	Höhe (m)	Breite (m)	Licht-durchlässig-keit	Licht-bedarf	Verwendbarkeit	Bemerkungen
42	Pyrus caucasica, Kaukasische Wildbirne	8-12	3-4	mittel	2	nicht geeignet	Kegel- bis eiförmige, teils säulenförmige Krone, straff aufrecht wachsend, gerader durchgehender Stamm; Fruchtbehang, Bienenweide, teils massive Ausfälle, Ergebnisse aus Straßenbaumtest 1 beachten
43	Sophora japonica 'Princeton Upright' syn. Styphnolobium japonicum, Schnurbaum	12-15	7-9	stark	1	nicht geeignet	schmäler und aufrechter wachsend als die Art, starke Wurzelauferwerfungen bei beengten Standortverhältnissen, Bienenweide; im Straßenbaumtest 2 von 2007/08 bis 2016
44	Sorbus aria 'Magnifica', Mehlbeere	6-12 (18)	4-7 (12)	mittel	1	geeignet	wie die Art, jedoch kleiner und schmäler, mit regelmäßig aufgebauter Krone, im Alter breiter, Bienenweide
45	Sorbus intermedia 'Brouwers', Schwedische Mehlbeere, Oxelbeere	9-12	4-7	gering	1	geeignet	wie die Art, jedoch kompakte pyramidale Krone, gerader durchgehender Stamm, stadtklimafest, windfest, frosthart, Bienenweide, Lichtraumprofil beachten
46	Sorbus x thuringiaca 'Fastigiata', Thüringische Säulen - Mehlbeere	5-7	4-5	mittel	1	geeignet	schmale, kegelförmige und kompakte Krone; stadtklimafest, frosthart, trockenheitsverträglich, langsam wachsend, Bienenweide, Lichtraumprofil beachten
47	Tilia cordata 'Rancho', Amerikanische Stadtlinde	8-12 (15)	4-6 (8)	gering	2	gut geeignet	wie die Art, jedoch mit kegelförmiger, dichter, regelmäßiger Krone, Äste aufrecht bis überhängend, langsam und kompakt wachsend; geringere Honigtauabsonderung, Bienenweide, Ergebnisse aus Straßenbaumtest 1 beachten

Stadt Raguhn-Jeßnitz

Lfd.-Nr.	Botanischer und deutscher Name Gattung – Art - Sorte	Höhe (m)	Breite (m)	Licht-durchlässig-keit	Licht-bedarf	Verwendbarkeit	Bemerkungen
48	Tilia cordata 'Roelvo', Winterlinde, Stadtlinde	10-15	7-10	gering	2	gut geeignet	wie die Art, jedoch kegel- bis eiförmige Krone, langtriebiger und nicht so kompakt wachsend wie 'Rancho', Honigttauabsonderung, Bienenweide, Ergebnisse aus Straßenbaumtest 1 beachten
49	Ulmus x hollandica 'Lobel', Schmalkronige Stadtulme	12-15	4-5	gering	1	geeignet mit E.	anfangs schmal aufrecht wachsende, säulenförmige Krone, später mehr kegelförmig, breiter werdend, starkwüchsig, geringere Anfälligkeit gegenüber Ulmenkrankheit, Käferbefall jedoch möglich
50	Ulmus-Hybride 'Clusius', Ulme, Rüster	15-18	5-10	gering	2	noch im Test	breit säulenförmige Krone, im Alter breit eiförmig, schnell wachsend, geringere Anfälligkeit gegen die Ulmenkrankheit, Käferbefall jedoch möglich, im Straßenbaumtest 2 seit 2005
51	Ulmus-Hybride 'Dodoens', Ulme, Rüster	12-15	5-6	gering	2	geeignet mit E.	lockere, schlank aufrechte Krone, im Alter breit kegelförmig, geringere Anfälligkeit gegen die Ulmenkrankheit, Käferbefall jedoch möglich
52	Ulmus-Hybride 'New Horizon', Schmalkronige Stadtulme	20-25	5-6	gering	2	geeignet mit E.	säulen- bis kegelförmige dichte Krone, im Jugendstadium schmal kegelförmig, später breiter, vermutlich hohe Resistenz gegen Ulmenkrankheit, Käferbefall jedoch möglich, im Straßenbaumtest 2 seit 2007/08
53	Zelkova serrata 'Green Vase', Japanische Zelkove	15-18	-12	gering	2	noch im Test	anfangs aufrecht, später breit trichterförmig, insgesamt schmaler als die Art, stadtklimafest, aber spätfrostgefährdet, im Straßenbaumtest 2 seit 2007/08

Alternativ können weitere Gattungen(Bäume) als Auswahlvorschlag genannt werden.